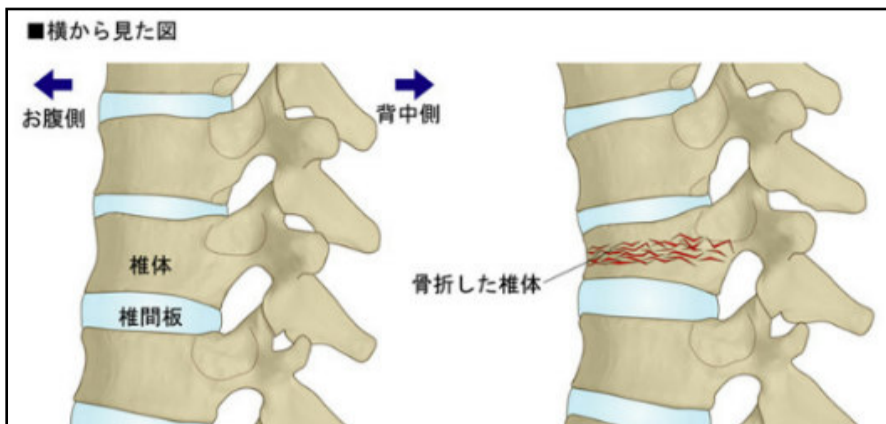


圧迫骨折コラム



背骨（椎骨）が耐えられる圧力は、下記の通りと言われています。

健常者・・・約600kg

骨粗鬆症の方・・・約200kg以下

そこで、問題です。

転倒したら、背骨にどれくらい衝撃がくるか？

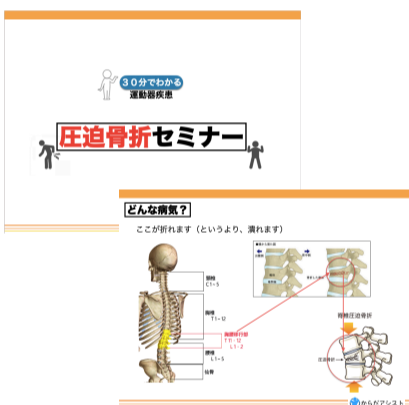
《問題》

体重50kgの人が「**厚めのマットレス**」に尻もちをついた。さて、この時に背骨には何kgの圧力がかかる？

A. 100kg

B. 250kg

C. 400kg



地域の皆様のお力になればと思い、圧迫骨折ってなに？を解説した動画を用意しました。20分くらいですので、もしお時間がありましたら、ご覧くださいと幸いに存じます。

URL：https://youtu.be/r_3OI9B31Es



You Tube

参考：運動器疾患の「なぜ？」がわかる臨床解剖学。運動器疾患の「なぜ？」がわかる評価戦略。

答え：C. 400kg・・・骨粗鬆症の方には、とくに徹底して転倒予防の対策が必要です！

参考：亀田メディカルセンター医療法人鉄蕉会 医療ポータルサイト

LINE でのお問い合わせは



からだアシスト
公式HP



<https://www.karada-assist.tokyo>

無料体験のご依頼・お問い合わせは

TEL・FAX **042-508-2205**

受付・営業時間：平日9:00～18:00

【訪問専門】 マッサージ | リハビリマッサージ |
はり灸 | 運動指導 | 機能訓練



からだアシスト 〒187-0012 東京都小平市御幸町232-4